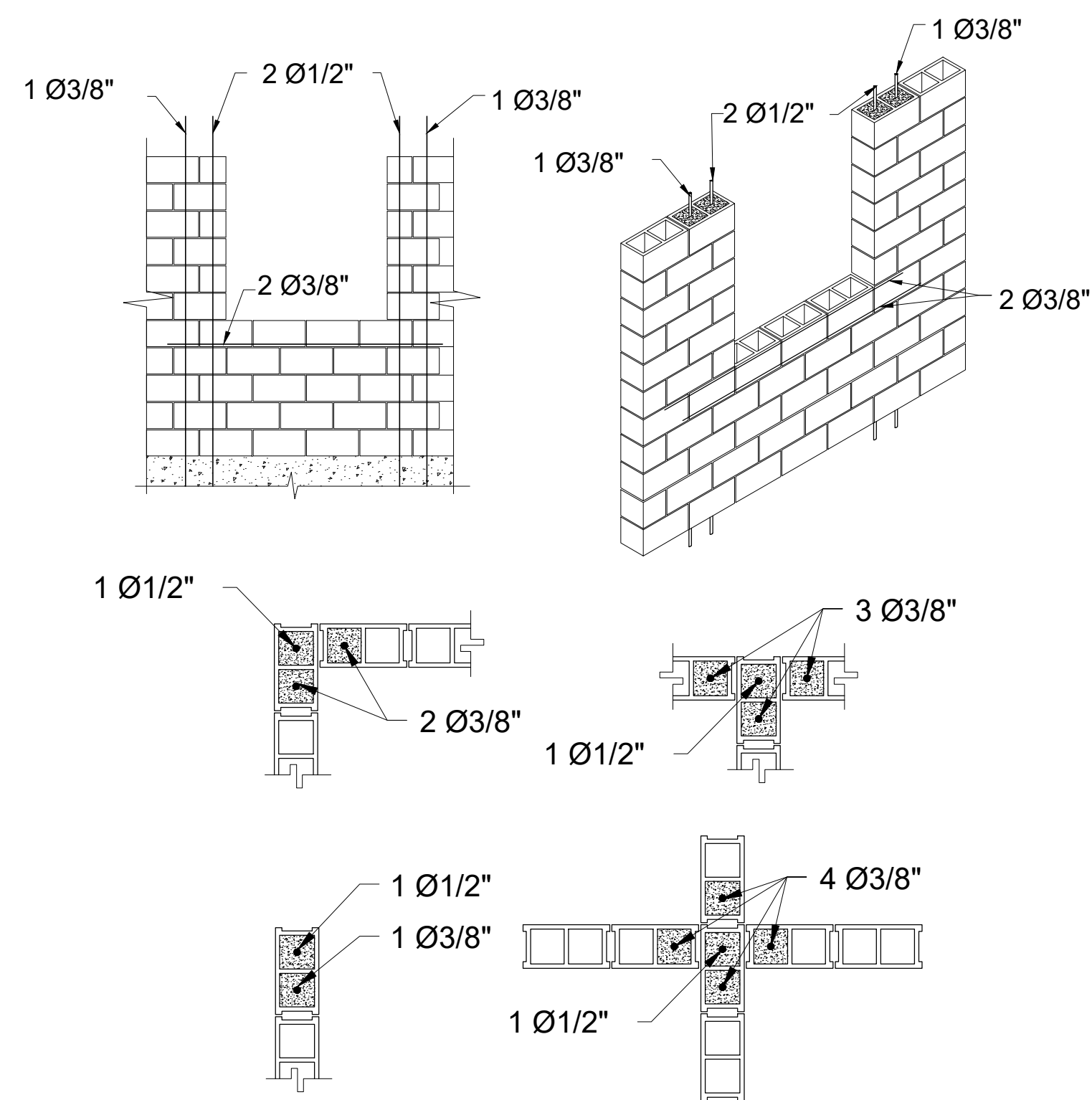
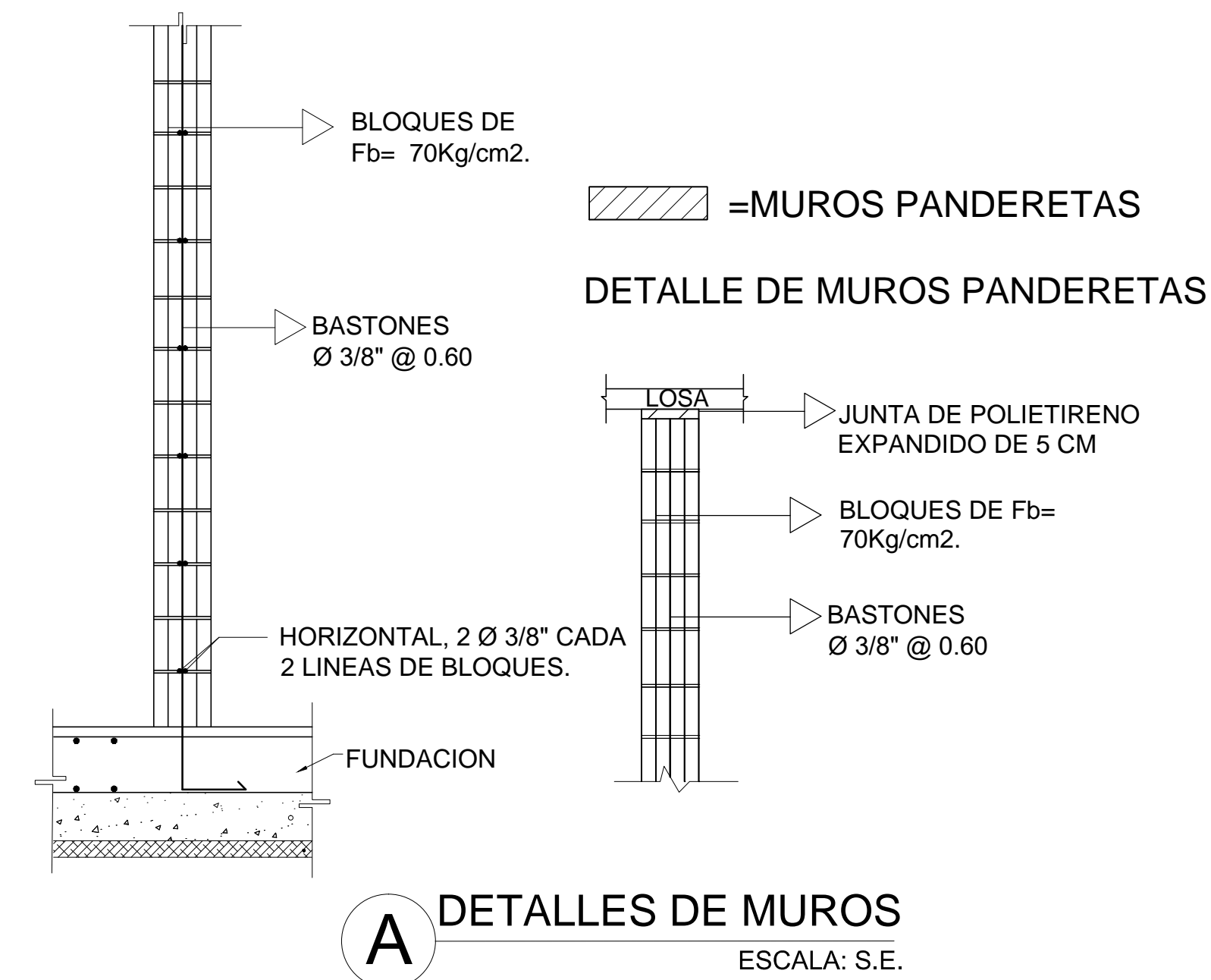
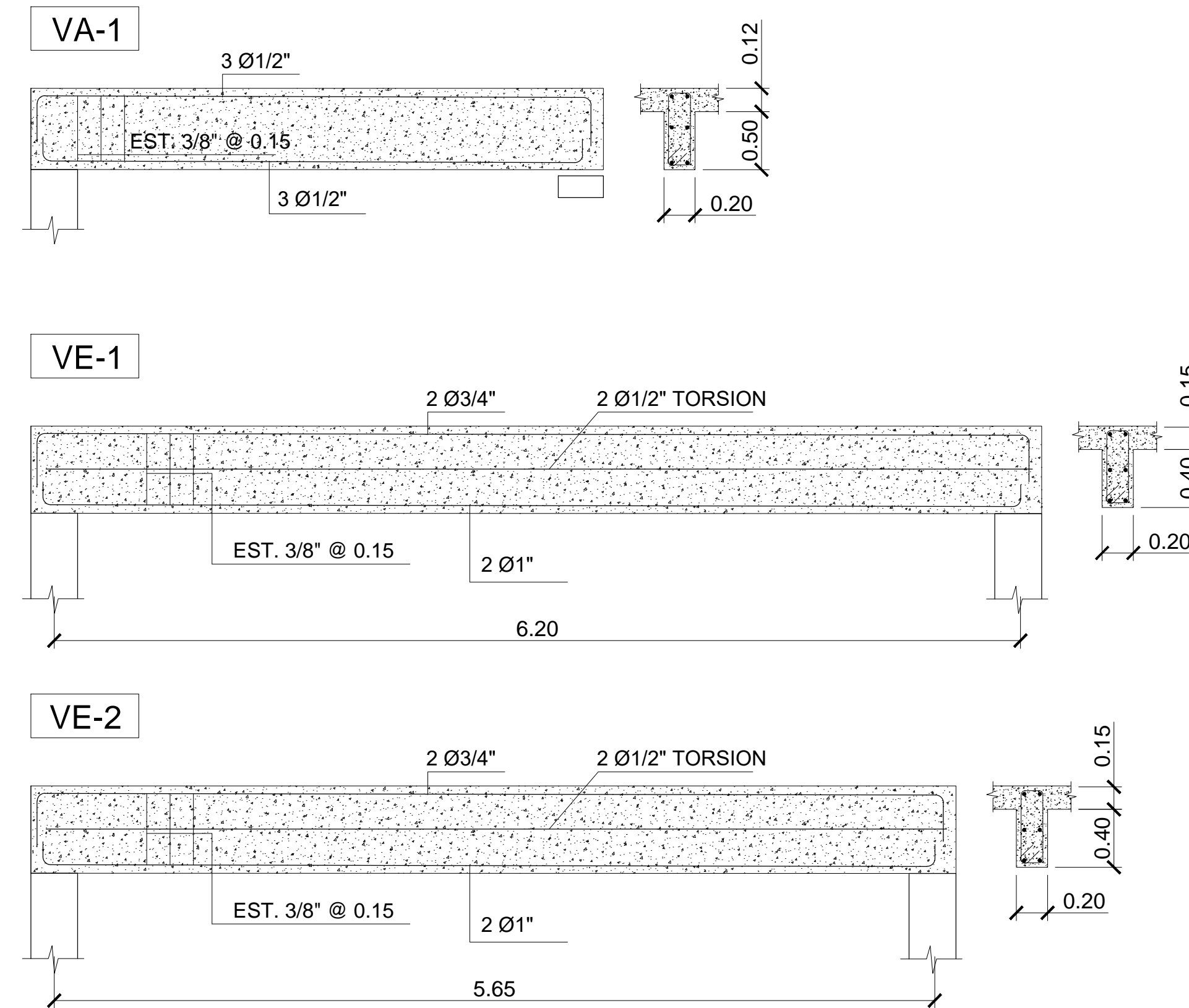


MUROS DE BLOQUES

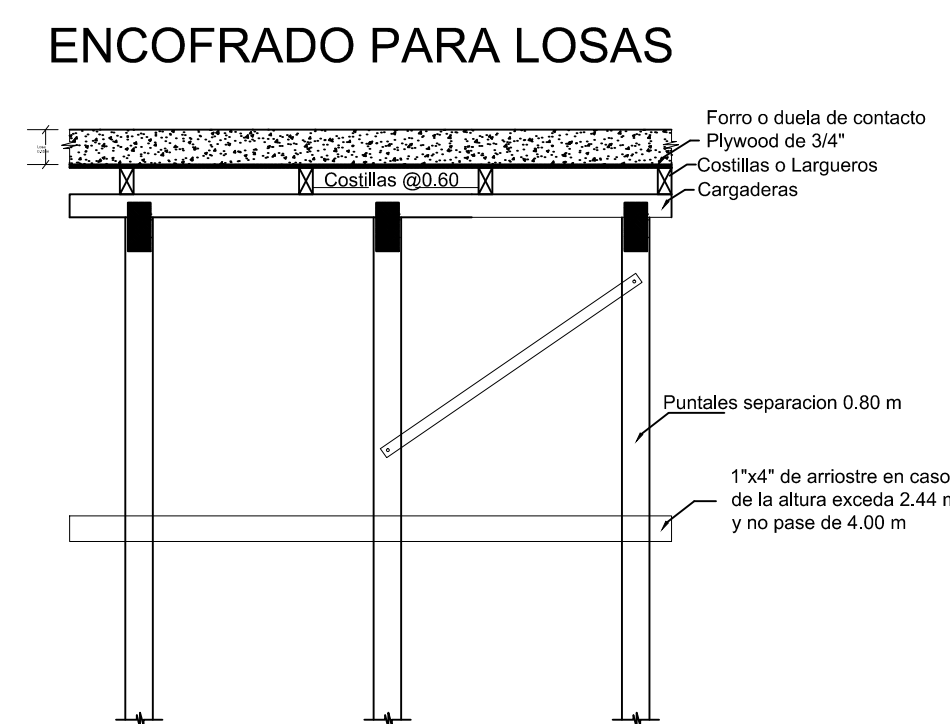


B DETALLES INTERSECCION Y HUECOS MUROS

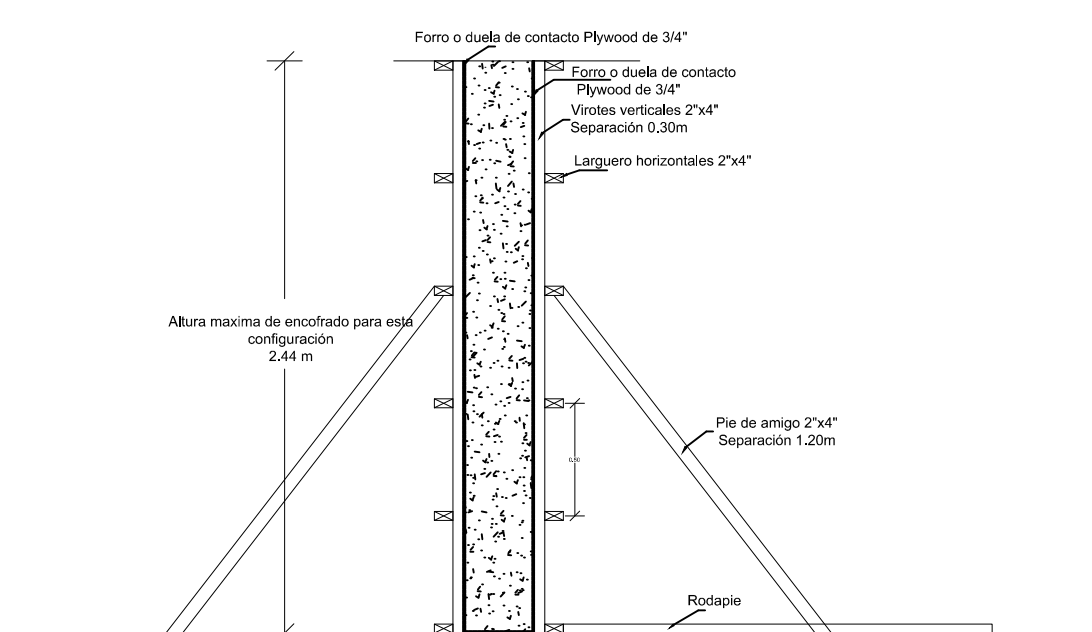


C DETALLES DE VIGAS

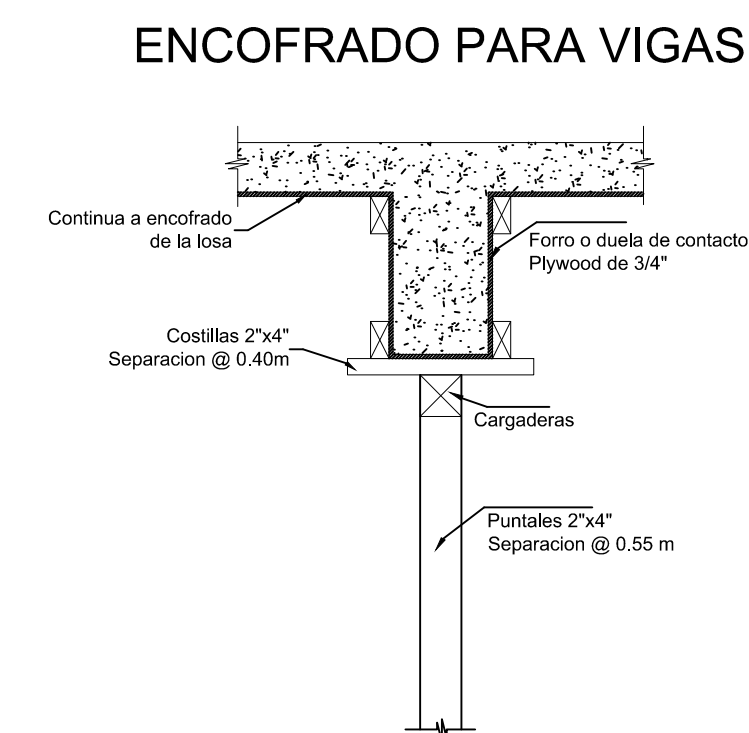
ESCALA: S.E.



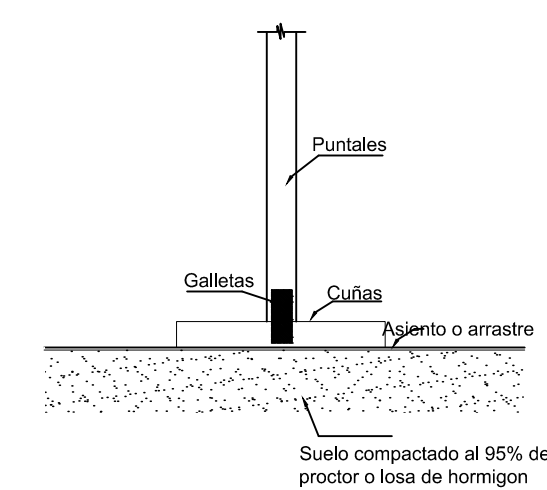
ENCOFRADO PARA MUROS



Nota: Se usará alambre o tornillo para el anclaje de los largueros a un espaciado no mayor de 0,60m. Se colocarán tantos hilos sea necesario para soportar una fuerza de por lo menos 1,300 k. El esquema aquí mostrado está preparado en base al DGRS-R029 Tabla 12 (B) y está previsto para piezas de 2"x4". Si se usan piezas de dimensiones diferentes estas deberán ser diseñadas de acuerdo al artículo 165 del mismo reglamento.

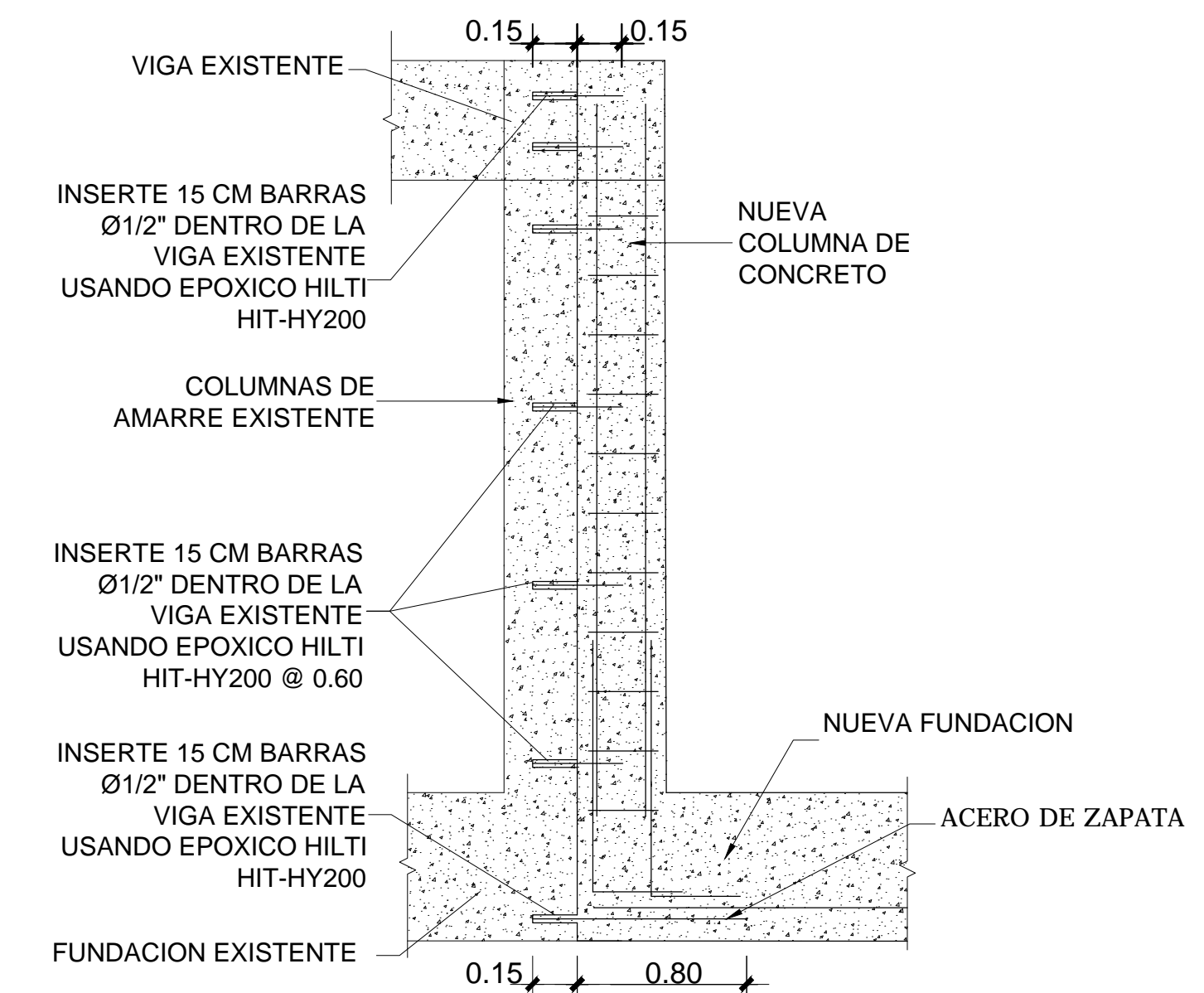


DETALLE PUNTAL



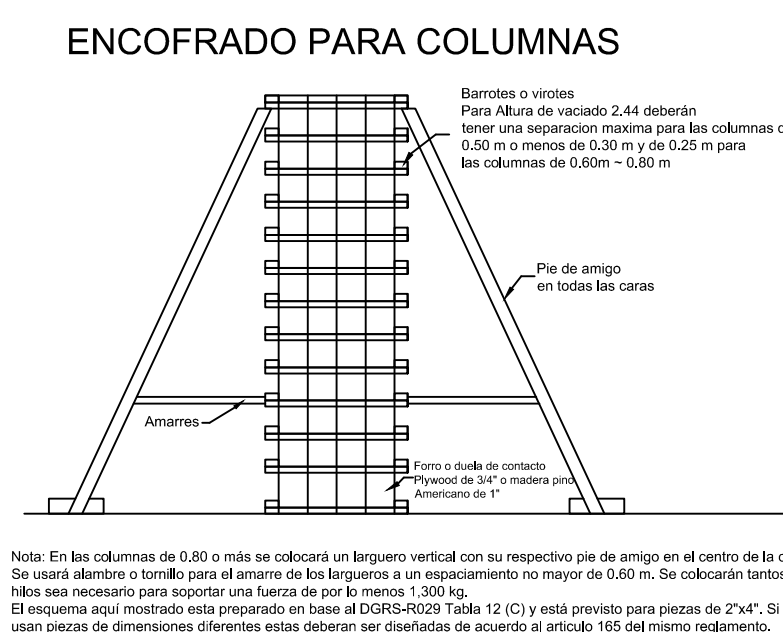
D DETALLE ENCOFRADOS

ESCALA: S.E.



E DETALLE COLUMNA DE INICIO

ESCALA: S.E.



Nota: En las columnas de 0,80 o más se colocará un larguero vertical con su respectivo pie de amparo en el centro de la ca. Se usará alambre o tornillo para el amarrado de los largueros a un espaciamiento no mayor de 0,60 m. Se colocarán tantos hilos sea necesario para soportar una fuerza de por lo menos 1,300 kg. El esquema aquí mostrado está preparado en base al DGRS-R209 Tabla 12 (C) y está previsto para piezas de 2"x4". Si se usan piezas de dimensiones diferentes estas deberán ser diseñadas de acuerdo al artículo 165 del mismo reglamento.

DISEÑO Y PLANIFICACIÓN: SSGG	
PROYECTO : COCINA-COMEDOR 2130 SECTOR: SANTIAGO	
CONTENIDO DE LA HOJA :	
DETALLES ESTRUCTURALES	
HOJA No. 3	5 TOTAL DE HOJAS
E.03	